

# Řada 6000 – přepravník se sklopnou korbou

*Snadná nakládka a vykládka*

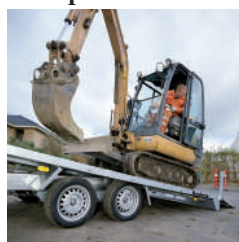
## Řada 6000 – univerzální přívěs se sklopnou korbou

- Řada 6000 může být vybavena nájezdy, nájezdovou rampou 70 cm nebo 120 cm.
- Nájezdová rampa 120 cm umožňuje nakládku vozidel bez nutnosti sklápět korbou.
- Odolné opěrné kolečko.
- Nízkoprofilové pneumatiky 13".
- Zapuštěná oka pro připevnění nákladu.
- Tažný kloub se zámkem (pouze verze 3500 kg).
- Rám navijáku (volitelně).
- Zakládací klíny pro přepravu vozidel (volitelně).
- Skříňka na nářadí (volitelně).

## Příslušenství řada 6000:

- Rám navijáku
- Naviják
- Uchycení pro akumulátor
- Rezervní kolo
- Nájezdy
- Boční reling
- Skříňka na nářadí
- Plachta 150 a 180 cm

### Nájezdová rampa 700 mm



### Nájezdová rampa 1200 mm



## Standardní vybavení: řada 6000



**Vnější háky**  
Umožňují dodatečné upevnění nákladu.



**Zapuštěná oka pro připevnění nákladu**  
Odolná vnitřní oka.



*Model 6520 v plošinové verzi s nájezdovou rampou 70 cm a nízkoprofilovými pneumatikami, které snižují ložnou výšku na 65 cm. Nízký nájezdový úhel – 6420 (12°), 6520 (10°), 6620 (8°).*

## Příslušenství:



**Tažný kloub se zámkem**  
Chrání proti krádeži (pouze verze 3500 kg).



**Protiskluzové plechy**  
Chrání plošinu při převozu vozidel.



**Elektrický naviják**



**Uchycení pro akumulátor**



**Jednostranný hydraulický pohon**  
Sklápí plošinu.



**Dvoustranný hydraulický pohon**  
Sklápí plošinu a přitahuje ji do výchozí polohy.



**Vybavení plošiny**  
Plošina může být vybavena ocelovými nebo hliníkovými bočnicemi nebo relingem.



**Skříňka na nářadí**



- model s ocelovými bočnicemi a nájezdovou rampou 120 cm.

## 6520 Technické údaje

Bočnice	Ocel nebo hliník		
Celk. hmotnost	2500	3500	kg
Max. nosnost	1600	2550	kg
Délka lož.pl.	518	518	cm
Šířka lož.pl.	204	204	cm
Kola	195/50/13"		

Model	Typ	Bočnice	Délka ložné korby D x Š x V cm	Celková délka cm	Celková šířka cm	Ložná výška cm	Celková hmotnost	Maximální nosnost kg*	Počet náprav	Pneumatiky	Otevírací přední čelo	Opěrné kolečko	Hydraulický sklápěč***	Naviják**	Vysoká plachta	Protiskluzové plechy	Plná hliníková podlaha	Nájezdová rampa 700 mm	Nájezdová rampa 1200 mm	Nájezdý	Zadní vzpěra	Držák rezervního kola	Držák akumulátoru	Skříňka na nářadí	
Řada 6000 - Technické údaje																	Příslušenství								
6520	Typ 1	Ocel/reling	518x204x34	713	210	64	3000	2050	2	195/50/13"	+	+	+	+	+	+	+	+	+	+	+	+	+	+	+
6520	Typ 2	Ocel/reling	518x204x34	713	210	64	3000	2025	2	195/50/13"	+	+	+	+	+	+	+	+	+	+	+	+	+	+	+
6520	Typ 3	Ocel/reling	518x204x34	713	210	64	3000	1950	2	195/50/13"	+	+	+	+	+	+	+	+	+	+	+	+	+	+	+
6520	Typ 4	Ocel/reling	518x204x34	713	210	64	3000	1850	2	195/50/13"	+	+	+	+	+	+	+	+	+	+	+	+	+	+	+
6520	Typ 1	Ocel/reling	518x204x34	713	210	64	3500	2550	2	195/50/13"	+	+	+	+	+	+	+	+	+	+	+	+	+	+	+
6520	Typ 2	Ocel/reling	518x204x34	713	210	64	3500	2525	2	195/50/13"	+	+	+	+	+	+	+	+	+	+	+	+	+	+	+
6520	Typ 3	Ocel/reling	518x204x34	713	210	64	3500	2425	2	195/50/13"	+	+	+	+	+	+	+	+	+	+	+	+	+	+	+
6520	Typ 4	Ocel/reling	518x204x34	713	210	64	3500	2355	2	195/50/13"	+	+	+	+	+	+	+	+	+	+	+	+	+	+	+

Přepravník dodáváme ve verzích: TYP 1 - plošina, TYP 2 - plošina s relingem, TYP 3 - plošina s ocelovými bočnicemi (bez zadního čela), TYP 4 - plošina k převozu vozidel: plošina s nájezdy, relingem, upevněním navijáku, rezervním kolem a hydraulickým pohonem

\*\* Ruční nebo elektrický naviják pro Unitransporter a řadu 6000. Volitelně dálkové ovládání elektrického navijáku.

\*\*\* U řady 6000 dodáváme pohony s jednostrannou nebo dvoustrannou funkcí.

# THULE®

SWEDEN

Obchodní zástupce:

Thule Trailers Sp. z o.o., 64-730 Wieleń, ul. Przemysłowa 3,  
Tel. (+48) 67 253 21 92, Fax. (+48) 67 253 21 41  
www.brenderup.com, www.thule-przyczepy.pl